



**APPARTEMENT DANS MAISON
ORDOKIA - LASSE - PAYS BASQUE**

APPARTEMENT DANS MAISON
ORDOKIA - LASSE

Location de vacances pour 5 personnes à Lasse - Pays
Basque

<https://location-ordokia-lasse.fr>



Félicie URRUTIA

+33 5 59 37 17 48

+33 6 17 11 27 79

A Appartement dans Maison Ordokia - Lasse :
Maison Ordokia 64220 LASSE





Appartement dans Maison Ordokia - Lasse

☆☆



Appartement



5

personnes
(Maxi: 5 pers.)



2

chambres

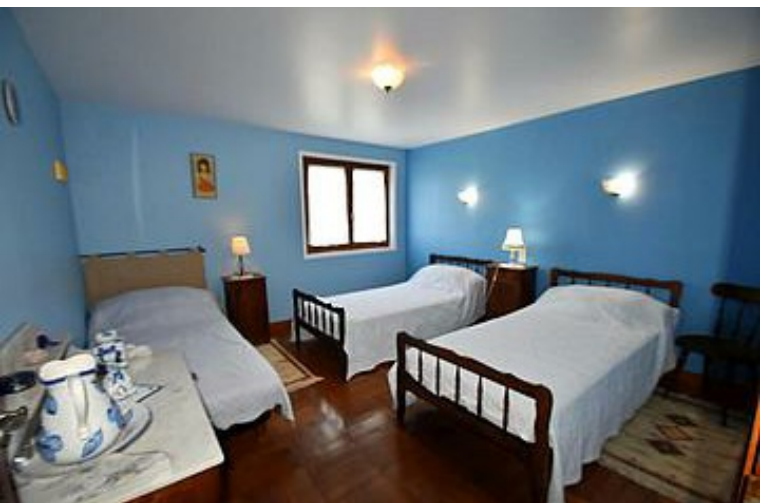


70

m²



Au coeur du Pays Basque, proche de St Jean Pied de Port cette location vacances vous accueille pour votre séjour en famille ou entre amis. Aménagé avec charme et goût, cet appartement en rez de chaussée est très lumineux. (accès wifi). La location comporte 2 chambres (1 lit en 140 et 3 lits en 90). Idéalement situé pour visiter les villages basques (Biarritz, St Jean de Luz, Bayonne)...et pratiquer les nombreuses randonnées accessible dans le village même.



Pièces et équipements

<i>Chambres</i>	Chambre(s): 2 Lit(s): 0	dont lit(s) 1 pers.: 3 dont lit(s) 2 pers.: 1
<i>Salle de bains / Salle d'eau</i>	Salle de bains avec douche Salle(s) d'eau (avec douche): 1	
<i>WC</i>	WC: 1 WC indépendants	
<i>Cuisine</i>	Cuisine Four Lave vaisselle	Four à micro ondes Réfrigérateur
<i>Autres pièces</i>	Salon	Séjour
<i>Media</i>	Télévision	Wifi
<i>Autres équipements</i>	Lave linge privatif	
<i>Chauffage / AC</i>		
<i>Exterieur</i>	Cour Terrain clos	Jardin privé
<i>Divers</i>		

Infos sur l'établissement



Communs

A proximité propriétaire
Entrée indépendante

Dans maison



Activités



Internet

Accès Internet



Parking

Parking



Services

Location de draps et/ou de
linge

Nettoyage / ménage



Extérieurs

A savoir : conditions de la location

Arrivée

Départ

Langue(s) parlée(s) Basque Espagnol Français

*Annulation/
Prépaiement/
Dépot de
garantie*

Moyens de paiement Chèques bancaires et postaux Espèces

Ménage

*Draps et Linge
de maison*

*Enfants et lits
d'appoints* Lit bébé

Animaux domestiques Les animaux ne sont pas admis.

Tarifs (au 14/06/23)

Appartement dans Maison Ordokia - Lasse

Tarifs en €:	Tarif 1 nuit en semaine (L, M, M, J, D)	Tarif 1 nuit en weekend (V ou S)	Tarif 2 nuits weekend (V+S)	Tarif 7 nuits semaine
du 27/05/2023 au 01/07/2023				475€
du 01/07/2023 au 02/09/2023				550€
du 02/09/2023 au 30/09/2023				475€

Mes recommandations



Restaurant Auberge Etchoinia

+33 5 59 37 01 57

Place du Fronton, Bourg

<http://www.auberge-etchoinia-pays-bas>

0.5 km
LASSE



Au cœur du Pays basque, à 10 min. de Saint Jean Pied de Port, venez découvrir une auberge traditionnelle. Sur la terrasse ombragée l'été ou dans la salle au coin de la cheminée en hiver, le restaurant permet de goûter aux plaisirs de la bonne cuisine familiale. Martine et Jean-Pierre préparent des menus du jour à partir des spécialités du Pays basque. La plupart des ingrédients utilisés sont des produits locaux, ce qui assure la fraîcheur et la qualité des mets proposés. Ainsi, l'agneau a été élevé dans la ferme familiale, les truitelles proviennent du village d'Ahaxe et le fromage de brebis est affiné à la coopérative de Saint-Jean-Pied-de-Port. Martine vous confectionnera une assiette de pays qui vous permettra d'apprécier les richesses gustatives du terroir. Vous pourrez louer la salle de restaurant pour des banquets. Notre restaurant est labellisé Tourisme et Handicap.



Restaurant Les Remparts

+33 5 59 37 13 79

16, place Floquet

<https://www.hoteldesremparts.fr>

1.6 km
SAINT-JEAN-PIED-DE-PORT



A l'intérieur des remparts, au cœur de la ville de Saint-Jean-Pied-de-Port et sur le chemin de Saint-Jacques de Compostelle, cette ancienne demeure de 1643, reconvertie en hôtel restaurant vous propose une cuisine soignée. On vous réserve un accueil simple et chaleureux, dans un cadre rustique et familial. Nous vous proposons une cuisine familiale du terroir, le tout fait maison avec des produits frais et locaux. Le restaurant peut accueillir des groupes jusqu'à 100 personnes.



Motoventure

+33 6 82 20 72 94# +33 6 71 48 37 76

<https://moto-venture.com>

0.8 km
UHART-CIZE



Au cœur du Pays Basque à Saint-Jean-Pied-de-Port, notre métier est d'encadrer et accompagner des groupes pour des roads trip en moto de 1 à 7 jours à travers le Pays Basque Nord/Sud et l'Espagne. Nos prestations se déroulent en groupe restreint encadré par un guide certifié. Un camion assistance fera partie de l'expédition pour profiter pleinement des paysages, de la culture, et des traditions locales en toute sécurité. Motoventures occupe de la réservation, des repas, et du transport des bagages durant le séjour. Nos itinéraires sont conçus pour être accessibles aussi bien seul, qu'en duo et sont ouverts à tous. Les journées sont rythmées autour du plaisir, de la liberté et des sensations que procurent la moto, mais aussi des différentes activités proposées lors des voyages: visite de site historique, de vignoble et découverte de la gastronomie. Road trip sur mesure.



Mini Golf Larroinia

+33 6 18 21 83 97

Place des Remparts (Marché couvert)

<https://www.lechoppe-saintjeanpieddep>

1.5 km
SAINT-JEAN-PIED-DE-PORT



Au cœur de Saint Jean Pied de Port, à deux pas du cœur historique de la ville, venez découvrir un parcours de mini golf de 18 trous sur moquette synthétique dans un cadre verdoyant, arboré et fleuri. Vous passerez un agréable moment de détente dans cet endroit calme et apaisant. Vous pourrez aussi vous divertir en jouant au ping-pong, manger une glace et prendre un rafraîchissement en terrasse.



Syndicat Montagne Mendi Gaiak

+33 6 37 35 05 77

35 route de bayonne

<http://www.mendi-gaiak.fr>

1.5 km
UHART-CIZE



Au cœur du Pays basque, entre Bayonne et Pampelune, venez à la découverte des montagnes basques et faites le plein de sensations fortes. Nous vous proposons un large choix de randonnées et activités à pratiquer à la 1/2 journée ou à la journée : raquettes, randonnées pédestres, VTT, canyoning et spéléologie. Profitez de nos diverses sorties : une balade au coucher du soleil autour d'un casse-croûte, une randonnée rencontre avec un berger et dégustation, une balade thématique sur le vautour fauve, ou bien une randonnée à Iraty sur les estives.

Mes recommandations (suite)

Toutes les activités en Basse Navarre

Découvrir

EN PAYS
BASQUE

OFFICE DE TOURISME PAYS BASQUE

WWW.EN-PAYS-BASQUE.FR

Euskal Herrian



Petit Train Touristique de Saint-Jean-Pied-de-Port

+33 5 59 37 00 92

13 place Général de Gaulle

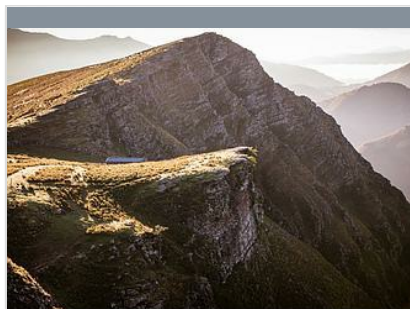
<http://www.st-jean-pied-de-port.fr>

1.7 km

SAINT-JEAN-PIED-DE-PORT



Au cœur du Pays basque, à Saint Jean Pied de Port, village classé parmi les plus Beaux Villages de France, l'excursion en train sur pneus permet de découvrir, la maison dite « Mansart », la Nive, les murailles, le pont dit « romain », les rues du centre ancien et les habitations navarraises. Vous découvrez un magnifique point de vue de la Citadelle, un panorama sur St Jean Pied de Port, les vignes d'Irouléguay, les villages alentours et les Pyrénées. Les commentaires sont en français et le point de départ est devant la Mairie. Visite commentée: commentaire enregistré sur CD par site (lecture/pause).



Peñas d'Itsusi

+33 5 59 93 95 02

19.1 km

ITXASSOU



Du parking, on empruntera le GR10 vers le col de Méhatché. Bruants, tariers, pipits, et rapaces en migration sont à rechercher selon la saison. Au col, on quittera le GR10 pour descendre vers le sud. On arrive ainsi sur des bords de falaise ne passant pas 1000m d'altitude mais n'étant pas moins impressionnantes, ouvrant le regard sur la vallée de la Regata de Arizacun. C'est sur ces éperons rocheux qu'est installée l'une des plus vieilles colonies de vautours fauves des Pyrénées. Si le percnoptère n'y niche pas, il y est néanmoins observé de temps en temps. Les milans royaux leur disputent souvent quelques thermiques, où les saisons de migration voient aussi passer d'autres rapaces. On pourra monter sur Artzamendi pour profiter de la vue et des passereaux affectionnant les pentes rases : crave, chocard. Les deux monticoles sont à rechercher ici !



Forêt d'Iraty

+33 5 59 28 51 29

<http://www.chalets-iraty.com>

22.6 km

LARRAU



Une hêtraie-sapinière magique : elle est l'une des plus vastes forêts d'Europe occidentale, avec 17 000 hectares entre les deux versants. En automne, les vues sont spectaculaires grâce à ses couleurs jaune et ocre. Le hêtre est l'arbre dominant. Bien qu'elle soit une forêt exploitée pour son bois, son degré de maturité reste très élevé, (le bon degré de maturité d'une forêt indique que toutes les générations d'arbres, du jeune au sénescent, y sont représentées. C'est un facteur de richesse en biodiversité) avec une grande diversité de milieux qui comprend, en plus des formations arborescentes, des zones humides comme des tourbières, des prairies montagnardes (estives). La forêt d'Iraty possède une excellente représentation de l'exceptionnelle diversité des fleurs des Pyrénées.



